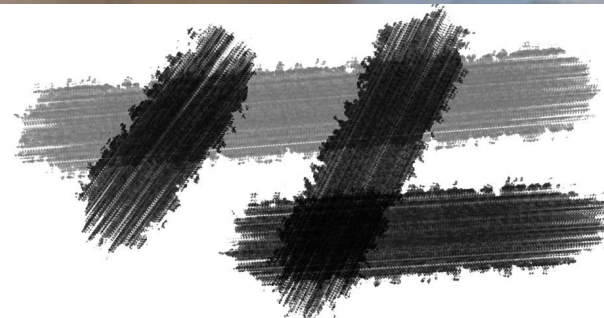




COCINAS ALCUFRE





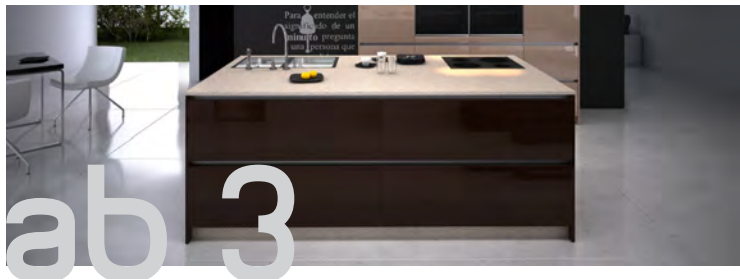
Modelo ab1: Perfil gola recto.

4



Modelo ab2: Perfil gola recto final combinado con tirador.

7



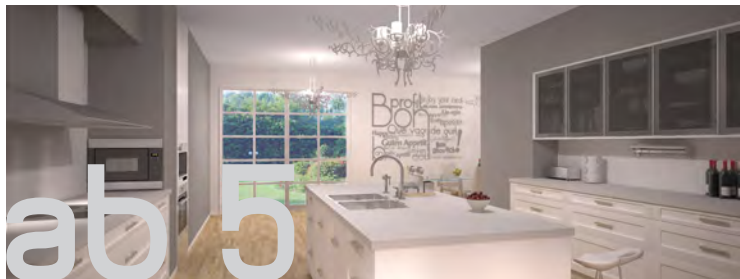
Modelo ab3: Perfil gola curvo.

13



Modelo ab4: Perfil gola curvo final combinado con tirador.

16



Modelo ab5: Modelo con tirador.

20

“Y fundir una zona de vida y trabajo para crear espacios con nombre propio, dotando de personalidad a cada cocina.”

La armonía perfecta entre elegancia y funcionalidad culmina en un espacio de la casa donde el trabajo, la vida y el paso del tiempo crean felicidad en el entorno Familiar: LA COCINA.

Basándose en este concepto de vida, dinamiza el mobiliario de cocina y lo eleva al máximo exponente solicitado, para crear una forma de existencia y de vida dentro de un espacio admirado por todos y cada uno de los componentes familiares.

Queremos que nuestro proyecto no sea una conclusión de diseño, para eso existen miles de fabricantes. Queremos, y reiteramos, que es un proyecto de vida e ilusión, especialmente creado para que la cocina se convierta en un entorno de vida y trabajo que amenice el paso de

los años dentro de la unión familiar.

Esta simbiosis es perfecta y hemos tenido que unir esfuerzos de nuestra amplia experiencia junto a miles de personas insatisfechas con el entorno en el que día a día descubren lo simple y a la vez lo complicado que supone una zona donde vida y trabajo se fundan, para crear el espacio con nombre propio, dotando de personalidad cada cocina.

Hemos contado con los mejores argumentos del mercado, creando de materias inertes, elementos de vida. Nuestro concepto está basado en líneas rectas, sobriedad, elegancia y sobre todo funcionalidad.

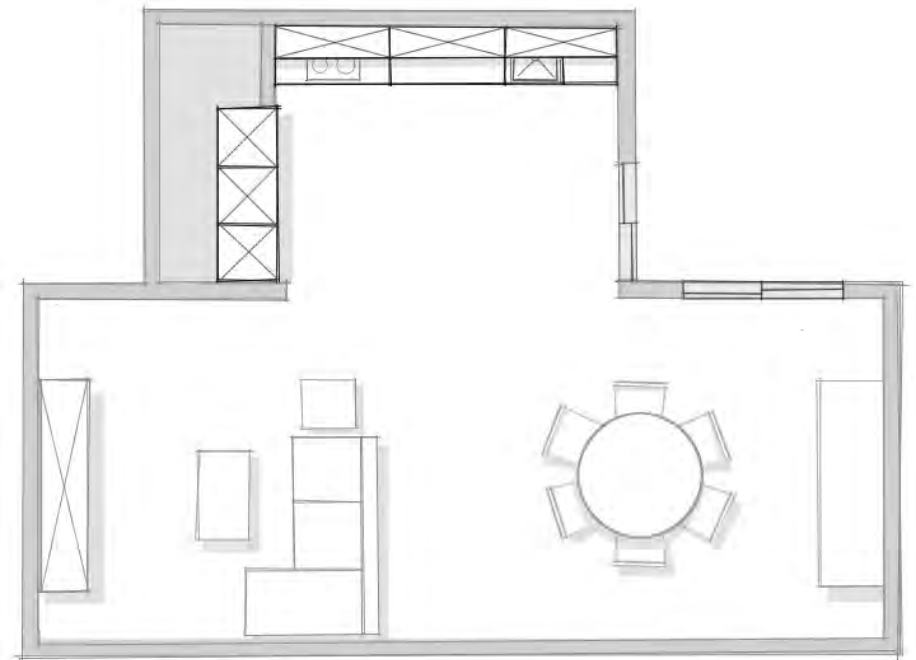
Armazones personalizados, de gran dureza, unidos a puertas con bisagras, cajones y gaveteros con sistema de cierre

lento, capaces de soportar grandes cargas y poder ser extraídos con la fuerza de un bebé.

Hemos querido personalizar la cocina dotando al mercado de un producto que se individualiza y mimetiza con el paso del tiempo, por eso nuestro concepto no se basa en elementos ocasionales, modas o conceptos fugaces que cada año pasan a quedar anticuados.

Pretendemos que este clima de confort, comodidad y elegancia se dilate en el tiempo y sea la cocina el elemento emergente continuo de la casa, siempre actualizado y difuminado en la mente del protagonista.





Las líneas rectas del perfil gola hacen que la sobriedad se convierta en elegancia. El tirador está ubicado en la zona interna de la puerta.

Implican comodidad. Suelen estar dotadas de amplios cajones y gaveteros para una perfecta organización interna, tratan de evitar puertas e intentar que el usuario domine desde la zona de trabajo todos los componentes principales.

Las zonas altas con sistemas de apertura doble complementan los espacios útiles donde se depositan los elementos cotidianos.

Modelo expuesto: Nogal MA (colección Berlín) en zona inferior con Crema VN (colección Venecia) en zona superior. Tirador 5B (zona interior de la puerta)

Ab1



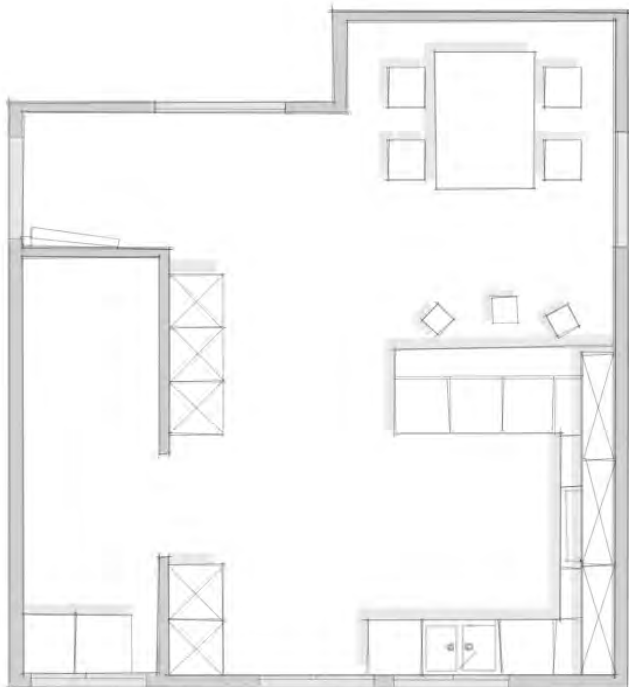
La simbiosis de estética y funcionalidad acercan las zonas de trabajo a las zonas de almacenamiento, para una perfecta ubicación de todos y cada uno de los elementos necesarios que transforman la rutina diaria en puro placer.

Las zonas altas dotadas de muebles combo crean robustez en amplios espacios. El sistema de apertura de puerta elevable doble (HF) y la inexistencia de tirador hacen liberar las zonas útiles de barreras cotidianas.



Las zonas inferiores tienen amplios espacios modulares donde la extracción total permite visualizar todo el contenido alojado en sus interiores.





Fundimos el perfil gola inferior y dotamos de tirador a estas zonas de manera que no hay intersección entre gaveteros inferiores y superiores.

El resultado es una combinación de puertas y cajones que quedan en perfecta armonía, permitiendo esa estructura lineal al encontrarse con la encimera.

Es muy importante girar en torno a la zona de trabajo y la mejor cocina del mundo siempre deja amplios espacios en los laterales del fregadero y de la zona de cocción.

Modelo expuesto: Gris GU (colección París) en zona inferior combinado con Blanco (colección París) en altos. Tirador: 5B, Z(2B)+(1B).

Ab 2





MENÚ DEGLUSTAZIONE
comida

ENTRADAS

- pinchos de bufala y tomate
- involtino di riso

PRIMEROS

- gnocco al ragù fiorentino
- soufflé di riso con verdure

SEGUNDOS

- solomillo de cerdo ibérico a la manzana
- pollo al cava con naranjas

VERDURAS

- fagiolini al vapore con purea di caroto viola

POSTRE

- pinchos de fruta

Los rincones se convierten en espacios accesibles, con mecanismos que extraen los artículos de las zonas más ocultas de la cocina.



Este juego combinado de góla vertical concibe una perfecta integración de frigorífico, congelador y columnas, dando elasticidad y sobredimensionando las alturas reales de la ubicación.



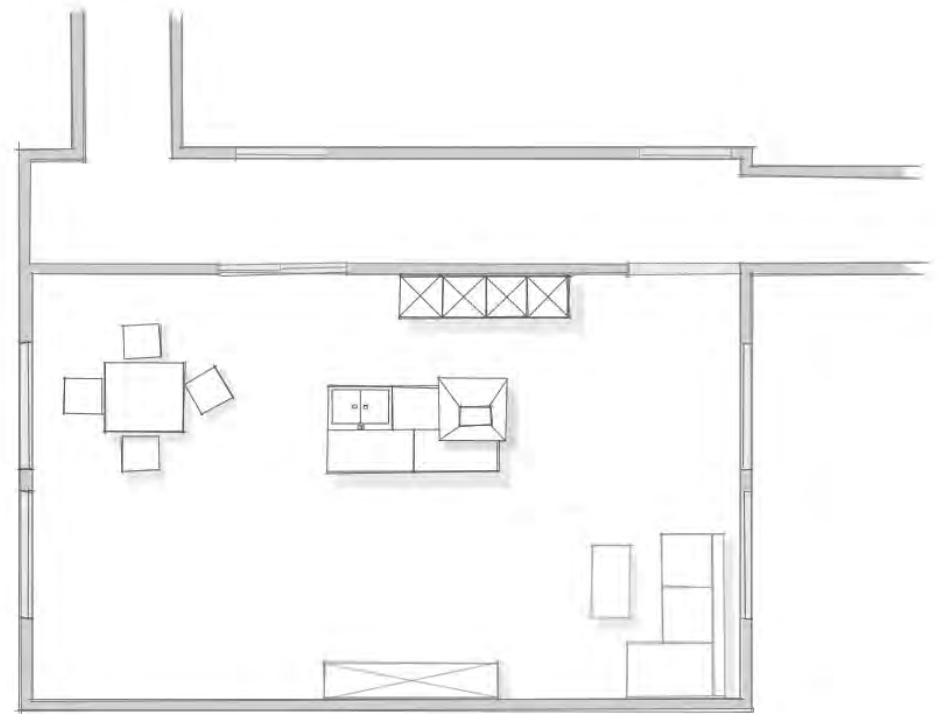


Todo lo necesario ha de estar en nuestro entorno, incluso los elementos de limpieza.



Los elementos bajo el fregadero también permiten ser extraídos, dando el máximo aprovechamiento y contribuyendo al reciclado de materias inertes.





En la década de los años 60 el perfil gola curva, provocó una de las revoluciones de mayor relevancia en nuestro sector. Hoy vuelve mejorado y buscando un público que añora una cocina como las buenas, las mejores, las de toda la vida.

Cuánta elegancia sintetizada en un solo concepto. La zona de la isla se convierte en una mansión moderna donde el cocinar y demás labores implicadas nos hacen disfrutar del mayor y mejor espacio de la casa, integrándose en un habitáculo de luz y calor donde poder mantener toda la esencia familiar.

La zona de columnas nos permite almacenar y ocultar los innumerables elementos que necesitamos para nuestra satisfacción diaria.

Modelo expuesto: Chocolate BR (colección Londres) en la zona de la isla y Pergamón Br (colección Londres) en la zona de las columnas.

Ab 3



La isla nos da la amplitud perfecta, así como la libertad de movimientos en el entorno de la cocina. En poco espacio podemos disponer de todo lo necesario.

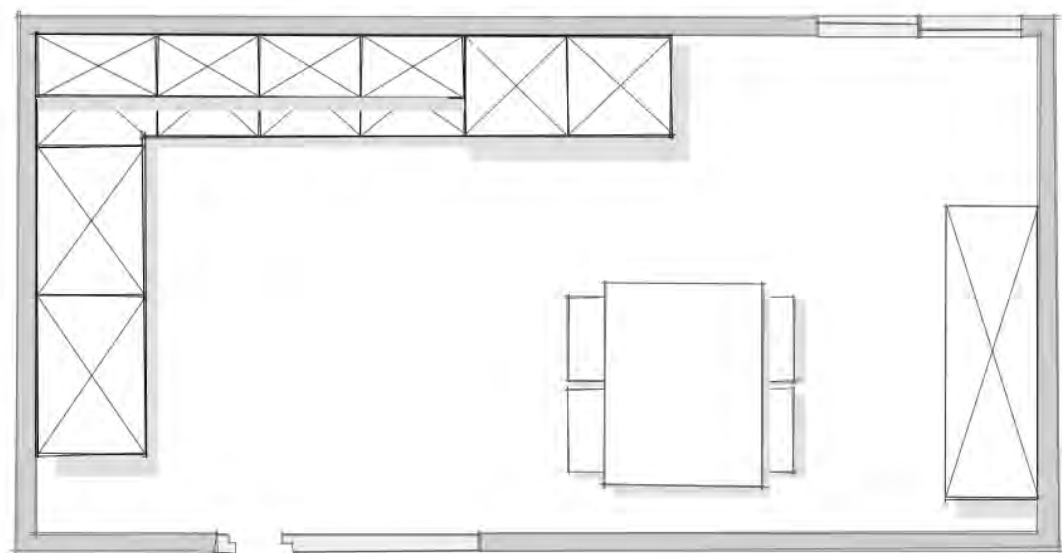




La ubicación de la vajilla no está supeditada a las zonas altas. Tanto el platero apilable como el de émbolos nos permiten una colocación y extracción impulsivamente cómodas.



Es importante independizar y aislar las materias inertes para no mezclar con el resto de elementos.



Ab 4 nos ofrece un diseño intemporal, creando autenticidad en la cocina y reduciendo a lo esencial el espacio vital de los elementos funcionales; elimina lo superfluo y sitúa este habitáculo como el centro de la vida social de la familia, desplazándonos a la constante colonización de la zona predilecta de todos los integrantes de nuestra forma de vida.

Modelo expuesto: Blanco VN (colección Venecia). Tirador 19B.

Ab 4





Los altos permiten aprovechar la comodidad de los elevables en la zona inferior, teniendo un acceso fácil a las prioridades. En la zona superior de los altos la apertura se facilita con pulsador, de manera que las puertas quedan operativas a la altura del usuario.



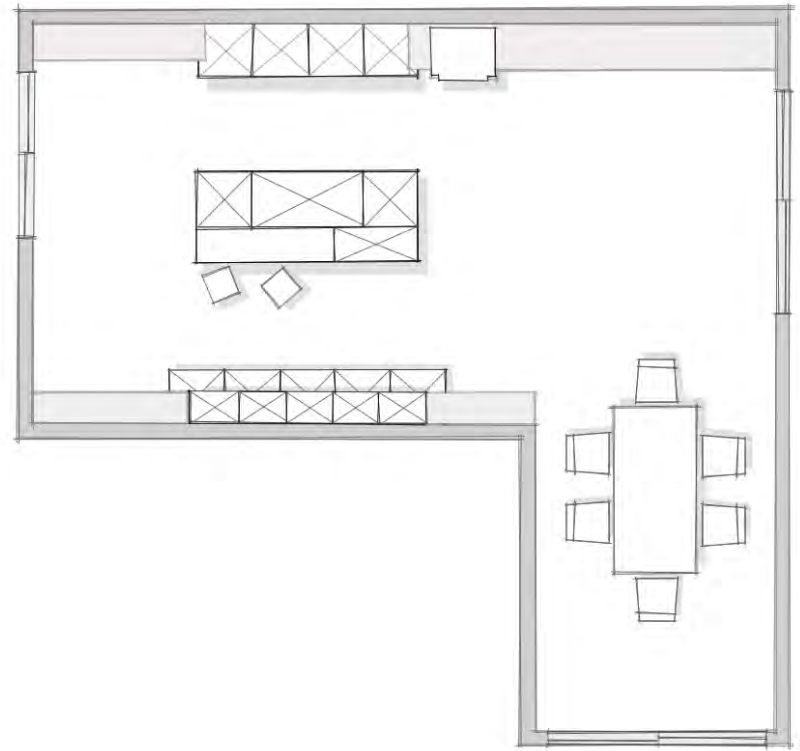


Conservamos el elemento lineal curvo que facilita la apertura en la zona de la encimera para que el efecto visual restante quede establecido sobre un mismo plano.
La luz es fundamental para este modelo, que su brillo destella la imagen como si estuviesen frente a un espejo.





Bon profit Enjoy your meal
BUON APPETITO
Bon appétit On egin
Bon appetite
Que vagni de gust
Happy eating smakelijk eten
Guten Appetit Guten appetit
Kalon digor Lekken
Bon appétit Lekken
Bon appétit Lekken
Bonum appellationem



Nos llama la atención la existencia perpetuada del tirador. Dentro de las líneas rectas, concibe un estilo refinado que le sitúa de forma emblemática en uno de los atractivos actuales.

Acerca la zona de lavado a la de cocinado, de manera que el recorrido en la zona de trabajo sólo necesita pocos pasos, dejando la zona superior como elemento decorativo. Nos permite todo tipo de combinaciones, se obvian los elementos lineales de perfilera y se le da protagonismo al tirador.

Modelo expuesto: Goya color blanco mate. Tirador: 23B

Ab 5



Existen miles de combinaciones, entre modelos, colorido y tiradores. No se incorporan elementos que delimiten estructuras determinadas. Nuestra imaginación y todos los elementos de la cocina tradicional son válidos para estas composiciones.



La combinación entre puertas y gaveta en la zona del fregadero proporciona un mejor aprovechamiento del espacio, quedando una perfecta ubicación para clasificar los restos de la labor diaria.

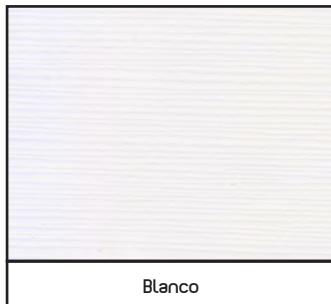


La incorporación de elementos interiores en madera nos acercan a la calidez humana, aportando una esencia personal y significativa.



colección París

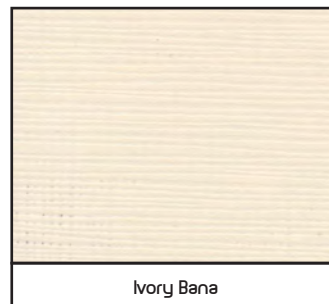
Laminado mate de alta resistencia canteado en los 4 lados con terminación en su color.



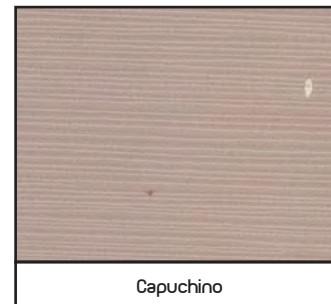
Blanco



Gris Salera



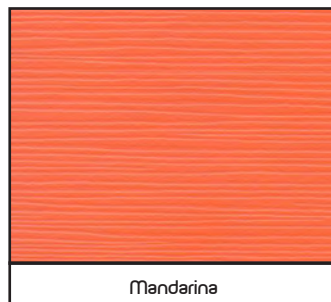
Ivory Bana



Capuchino



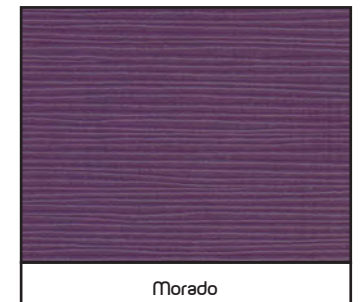
Tofee



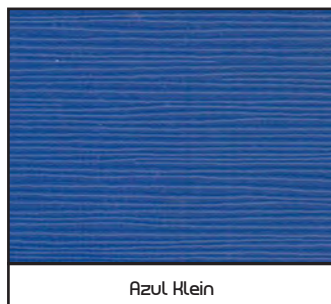
Mandarina



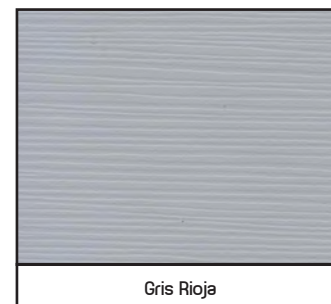
Rojo Carmín



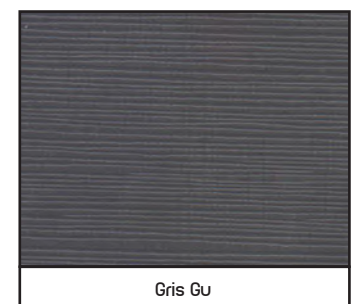
Morado



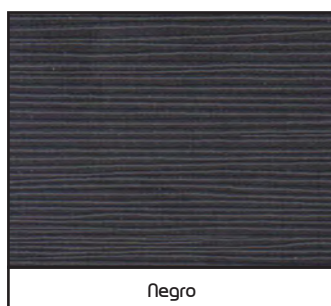
Azul Klein



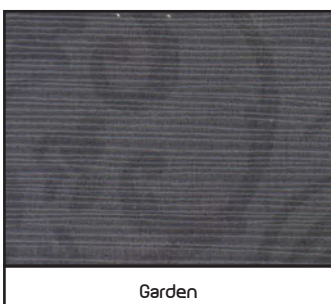
Gris Rioja



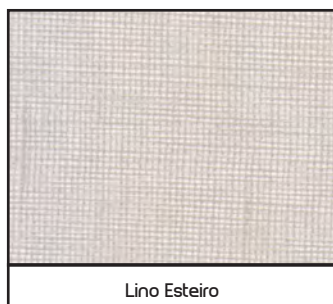
Gris Gu



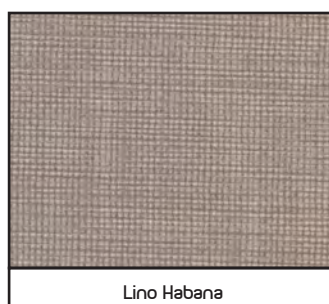
Negro



Garden

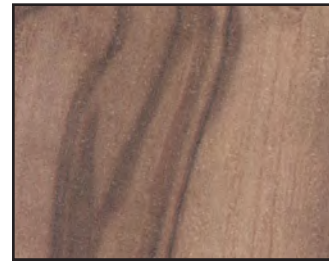


Lino Esteiro



Lino Habana

Los motivos de las muestras no se representan a su escala real.



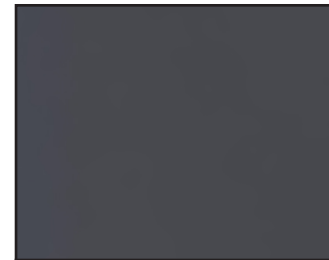
Santín Olive

colección **Londres**

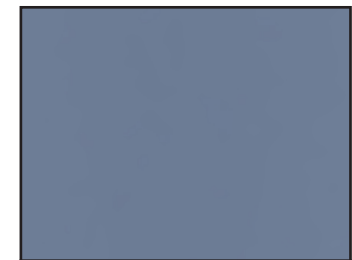
Estratificado brillo de alta presión canteado en los 4 lados con terminación en su color.



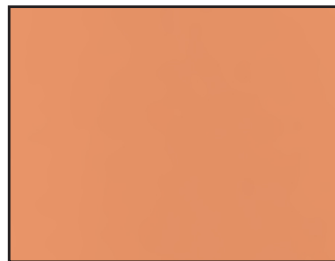
Azul FT BR



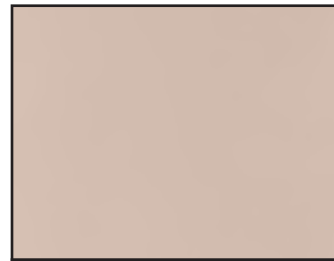
Gris Marengo BR



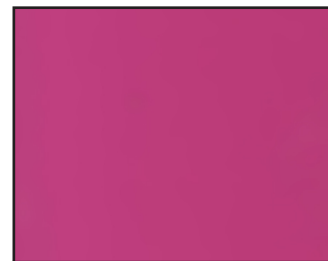
Azul Plomo BR



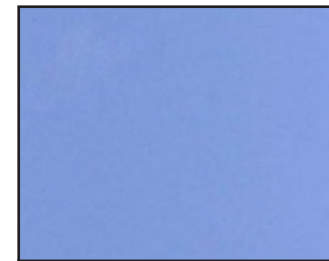
Melocotón Br



Pergamón BR



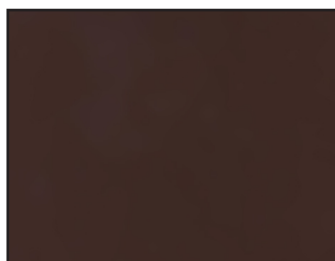
Magenta BR



Azul Danubio BR



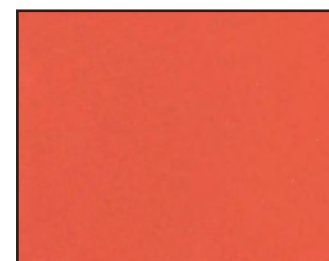
Verde ZM BR



Chocolate BR



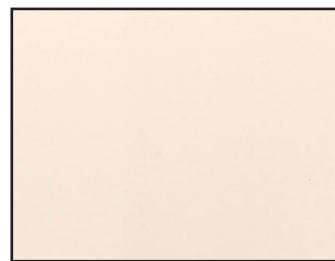
Rojo Burdeos BR



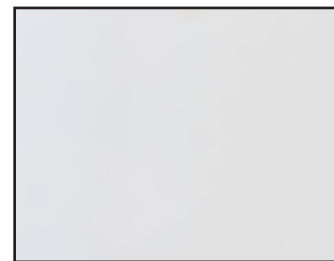
Naranja FT BR



Berengena BR



Hueso BR



Blanco BR



Negro BR

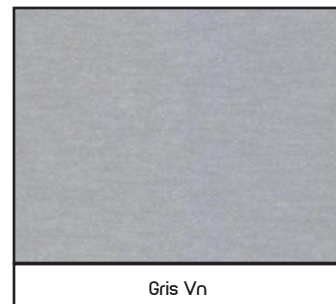
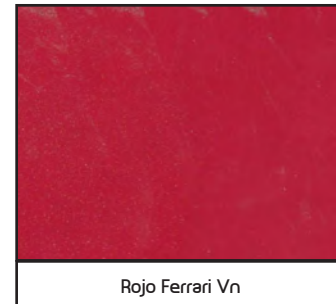
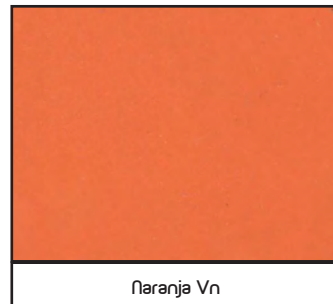
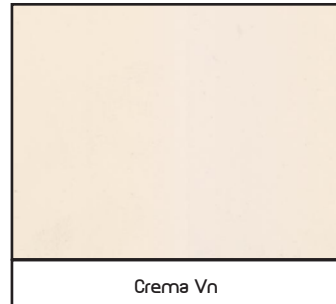


Rojo Ferrari BR

Los motivos de las muestras no se representan a su escala real.

colección **Venecia**

Laminado sobre base de DMF y terminación laca brillo (efecto espejo) de alta resistencia canteado en los 4 lados en su color.

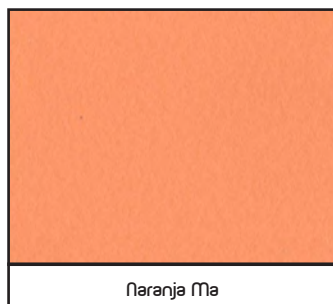


colección Berlín

Laminado mate de alta resistencia canteado en los 4 lados con terminación en su color.



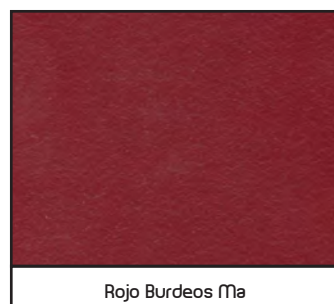
Crema Ma



Naranja Ma



Rojo Ferrari Ma



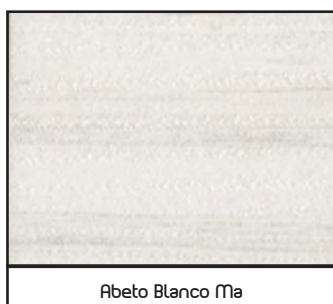
Rojo Burdeos Ma



Sepia Ma



Gris Acero Ma



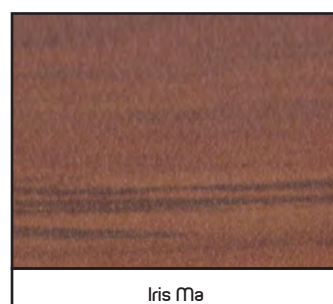
Abeto Blanco Ma



Cerezo Ma



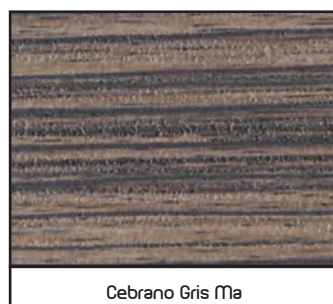
Bosque Ma



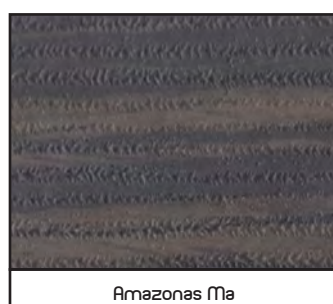
Iris Ma



Nogal Ma



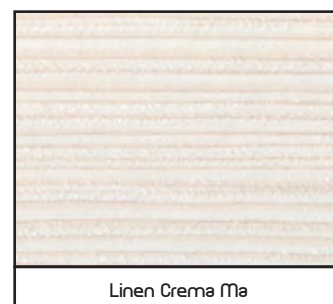
Cebrano Gris Ma



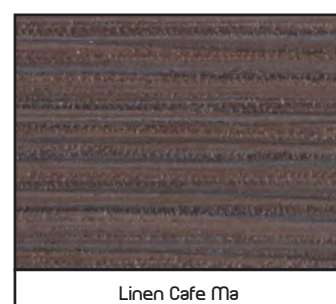
Amazonas Ma



Wengue Ma



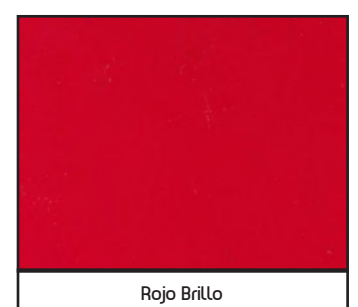
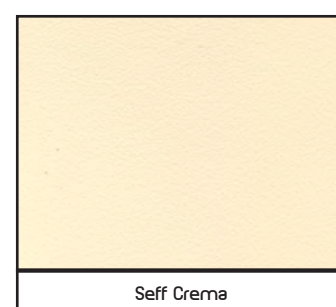
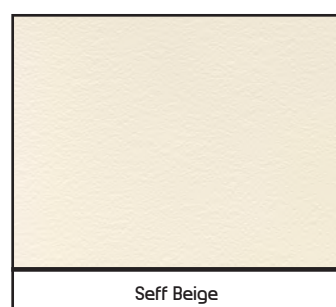
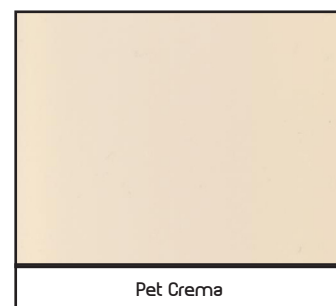
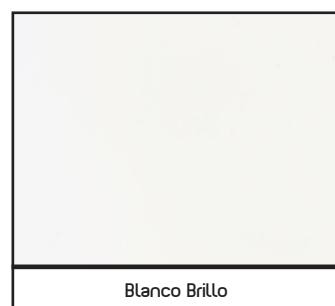
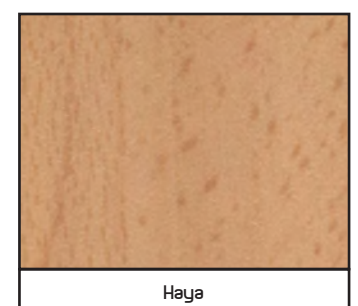
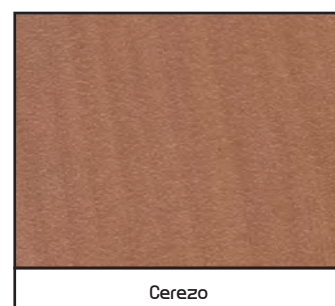
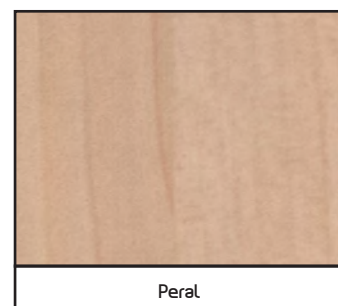
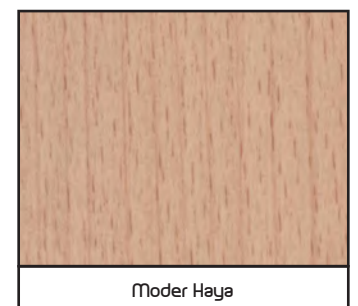
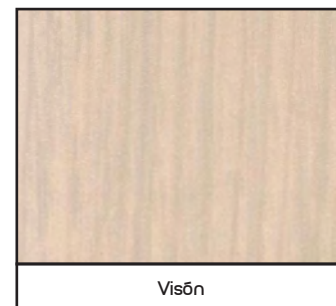
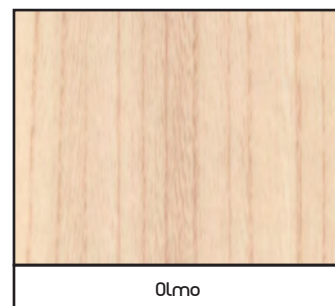
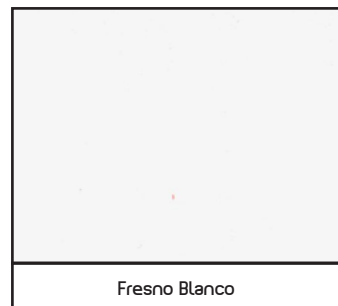
Linen Crema Ma



Linen Cafe Ma

colección Polilaminados

Base de puerta en MDF con revestimiento polimerico de alta resistencia (PVC)

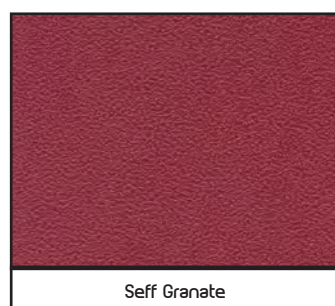




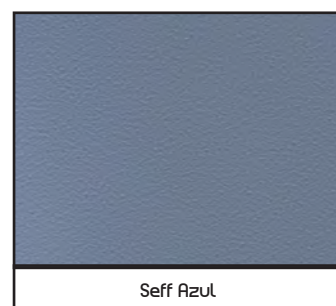
Marfil



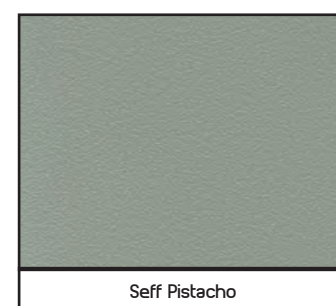
Seff Naranja



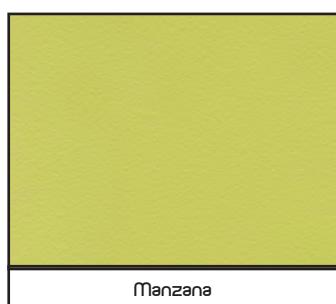
Seff Granate



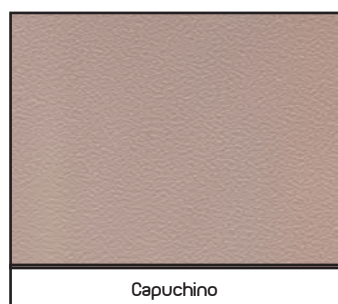
Seff Azul



Seff Pistacho



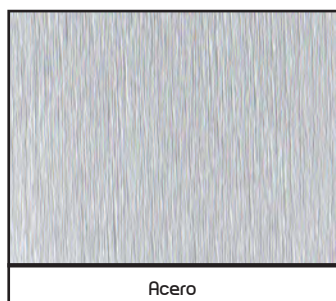
Manzana



Capuchino



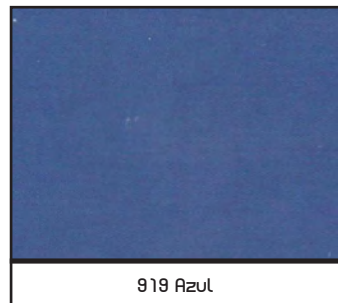
Grafito



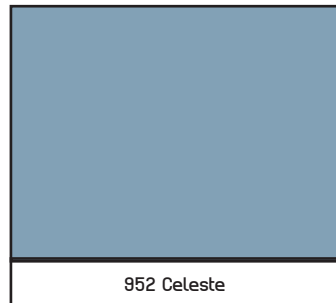
Acero

colección Lacados

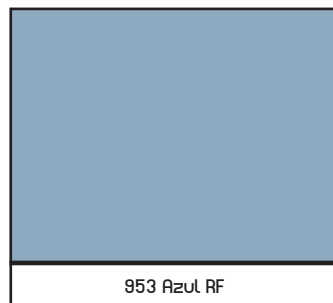
Base de puerta en MDF con terminación lacada (mate, texturizado o brillo)



919 Azul



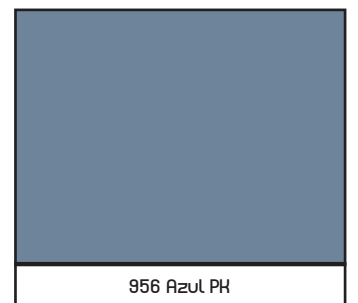
952 Celeste



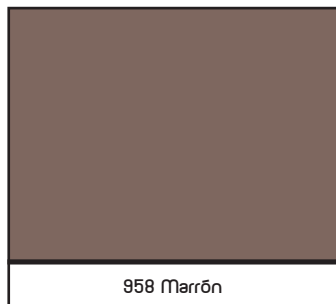
953 Azul RF



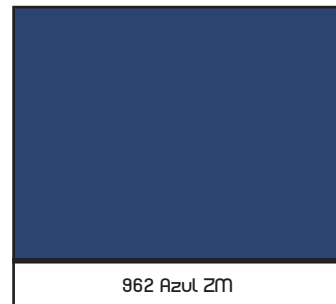
954 Azul Celeste ET



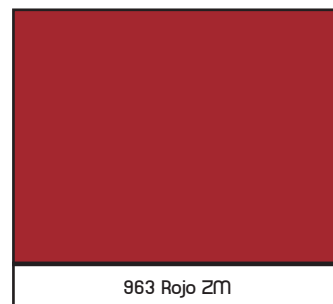
956 Azul PH



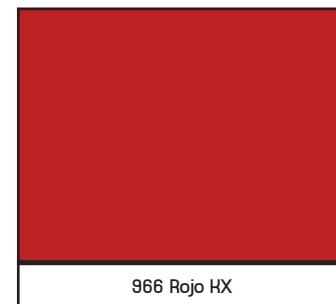
958 Marrón



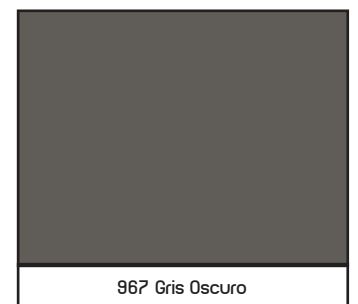
962 Azul ZM



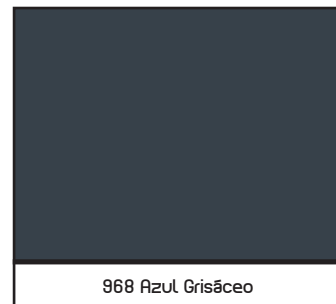
963 Rojo ZM



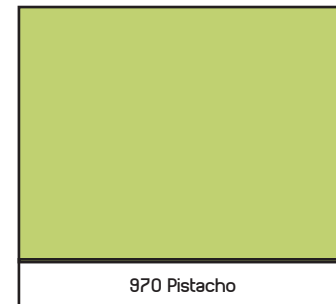
966 Rojo HX



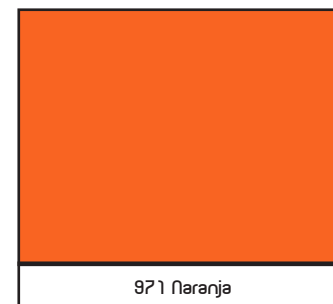
967 Gris Oscuro



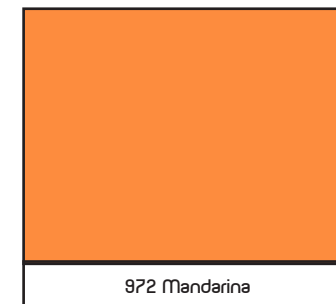
968 Azul Grisáceo



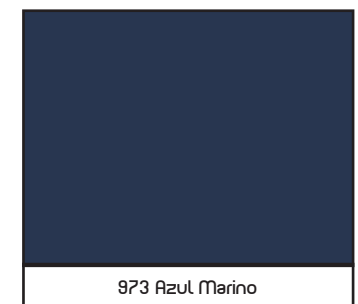
970 Pistacho



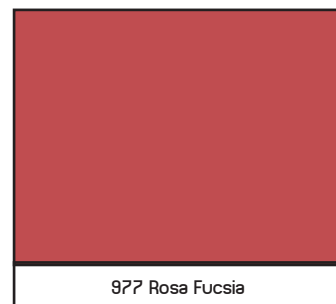
971 Naranja



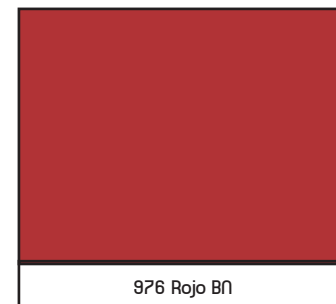
972 Mandarina



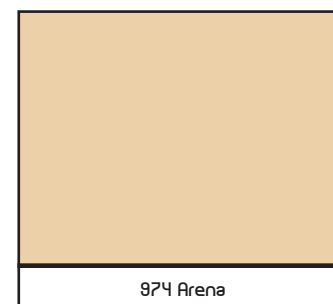
973 Azul Marino



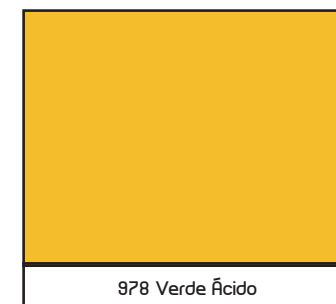
977 Rosa Fucsia



976 Rojo BN



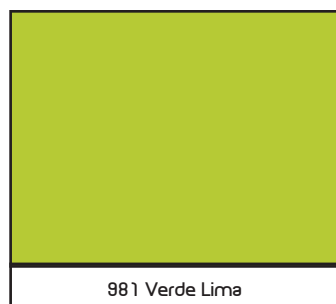
974 Arena



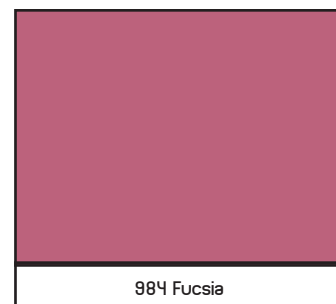
978 Verde Ácido



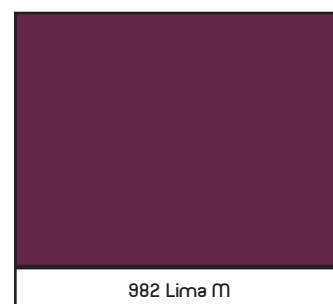
980 Berenjena



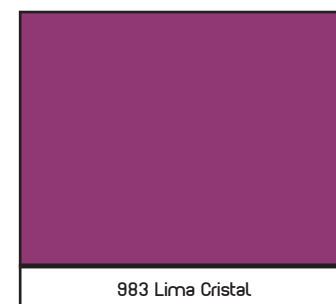
981 Verde Lima



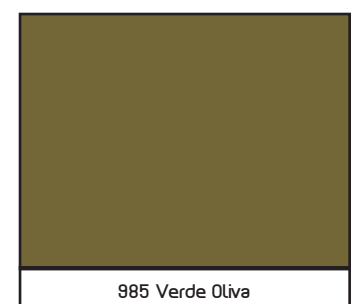
984 Fucsia



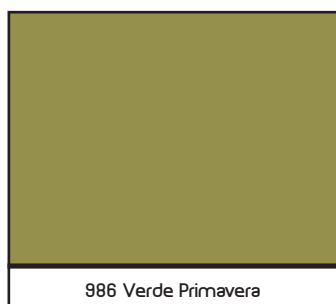
982 Lima M



983 Lima Cristal



985 Verde Oliva



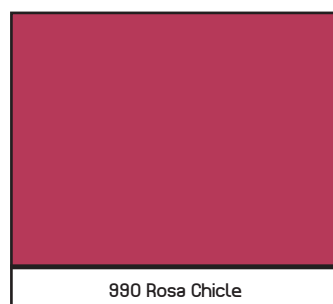
986 Verde Primavera



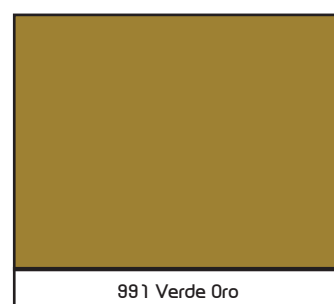
987 Chocolate Oscuro



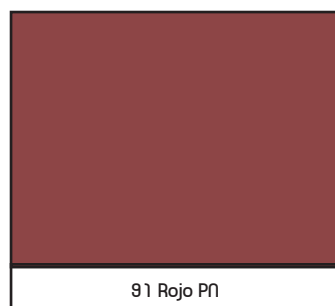
988 Chocolate ZR



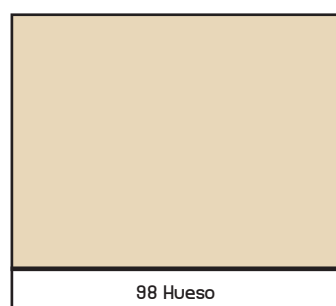
990 Rosa Chicle



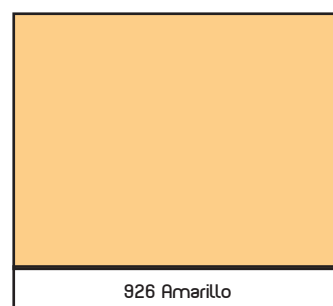
991 Verde Oro



91 Rojo PN



98 Hueso



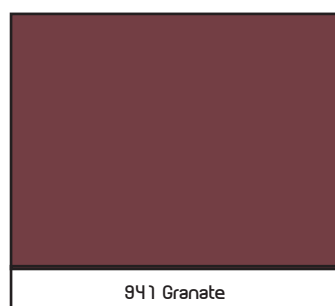
926 Amarillo



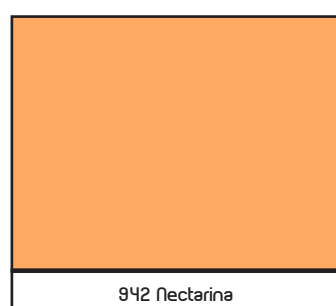
927 Nigú



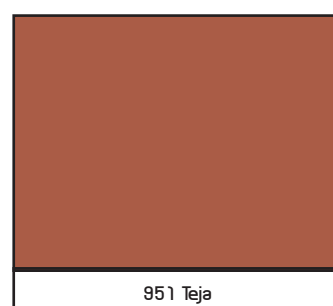
928 Marfil



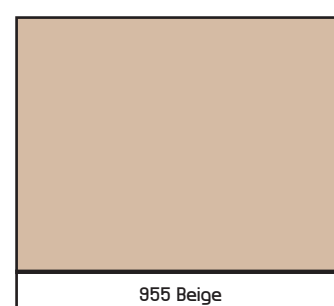
941 Granate



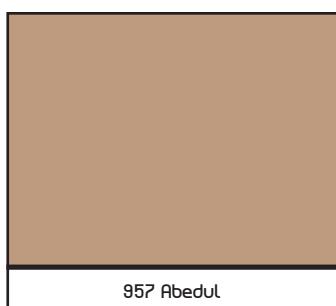
942 Nectarina



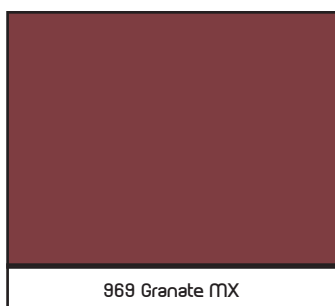
951 Teja



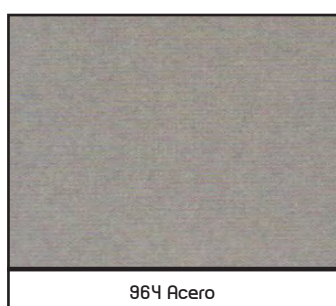
955 Beige



957 Abedul



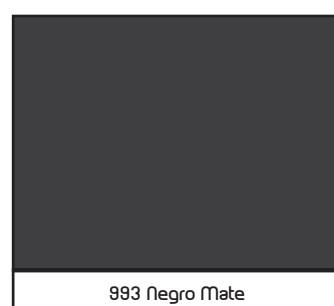
969 Granate MX



964 Acero



992 Blanco Mate

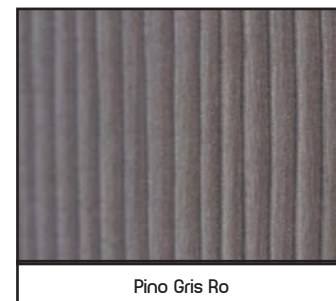
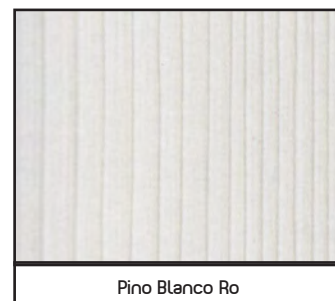
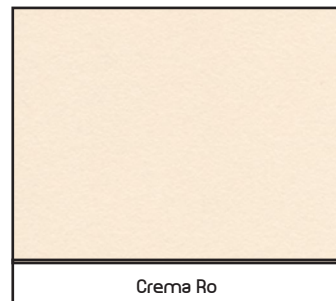
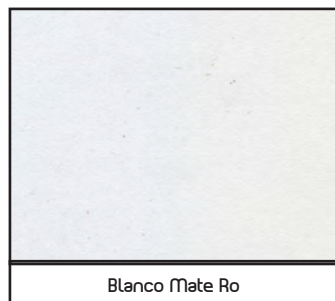


993 Negro Mate

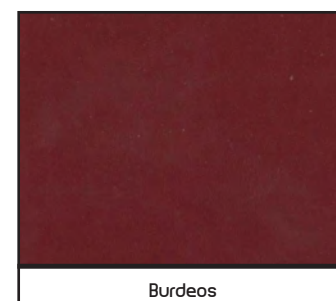
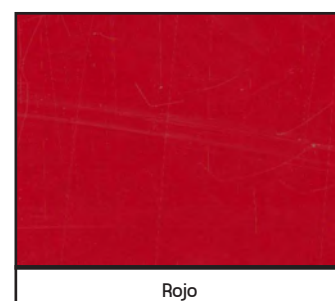
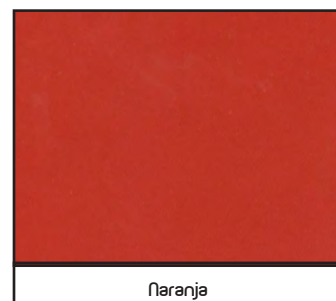
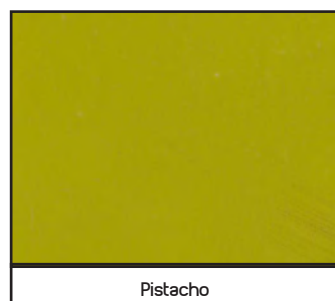
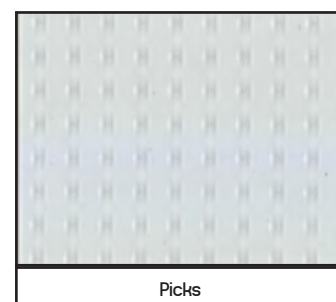
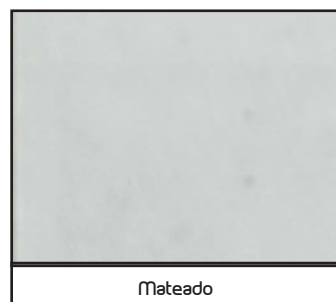
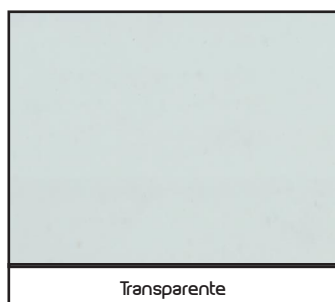
Los motivos de las muestras no se representan a su escala real.

colección Roma

Laminado mate de alta resistencia canteado en los 4 lados con terminación en su color.



muestrario de Cristal



puertas **Madera**



Modelo Córdoba

Puerta rechapada en roble prefabricado con veta horizontal y embonada en madera de roble. Color:27



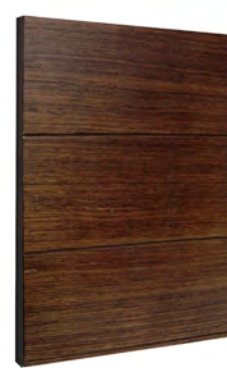
Modelo Granada

Puerta rechapada en roble prefabricado con veta vertical y embonada en madera de roble. Color:99



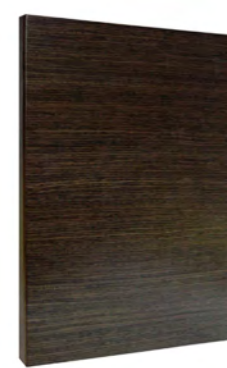
Modelo Madrid

Puerta rechapada en nogal natural mallado, veta horizontal y embonada en madera de nogal. Color: Natural



Modelo Tarragona

Puerta rechapada en roble prefabricado con veta horizontal, embonada en madera de roble y seccionada en duelas de 13 cm. Color:108-M



Modelo Valencia

Puerta rechapada en nogal prefabricado con veta horizontal y embonada en madera natural. Color:natural

puertas **Polilaminado**



Modelo Gala



Modelo Lorca



Modelo Machado



Modelo Becquer



Modelo Cervantes

puertas **Laca**



Modelo Velázquez



Modelo Picasso

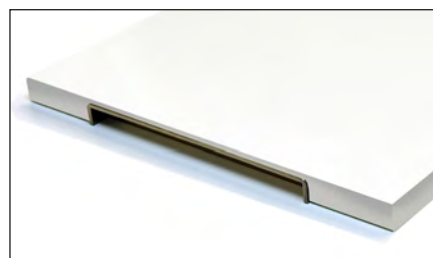


Modelo Goya

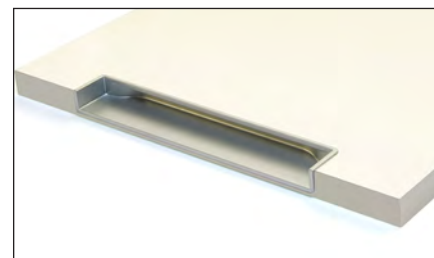
Los motivos de las muestras no se representan a su escala real.



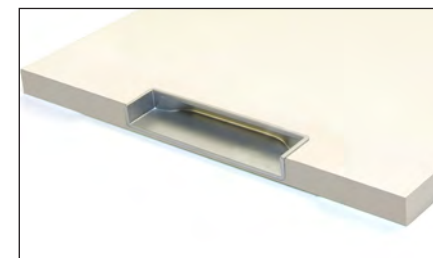
Referencia: 1B Níquel cepillado
Ancho total: 210 mm Tirador encastrado



Referencia: 2B Níquel cepillado
Ancho total: 180 mm Tirador encastrado



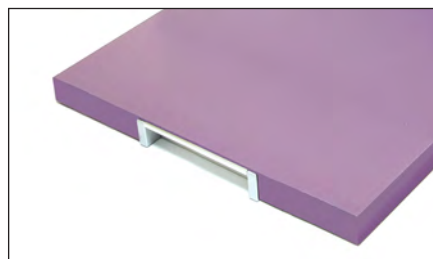
Referencia: 3B Cromo mate
Ancho total: 200 mm Tirador encastrado



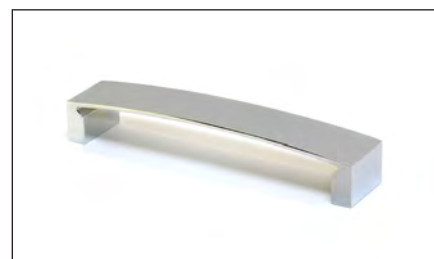
Referencia: 4B Cromo mate
Ancho total: 100 mm Tirador encastrado



Referencia: 5B Cromo mate
Ancho total: 200 mm Tirador encastrado



Referencia: 6B Cromo mate
Ancho total: 80 mm Tirador encastrado



Referencia: 7B Cromo brillo
Ancho total: 170 mm Entre ejes: 160 mm



Referencia: 8B Níquel cepillado
Ancho total: 232 mm Entre ejes: 192 mm



Referencia: 9B Níquel cepillado
Ancho total: 168 mm Entre ejes: 128 mm



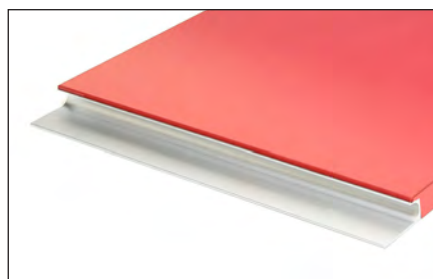
Referencia: 15B Cromo Mate
Ancho total: 172 mm Entre ejes: 160 mm



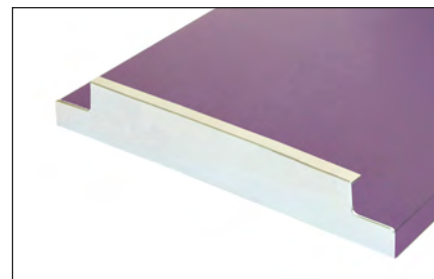
Referencia: 16B Níquel cepillado
Ancho total: 226 mm Entre ejes: 192 mm



Referencia: 17B Níquel cepillado
Ancho total: 400 mm Entre ejes: 352 mm



Referencia: 18B Plata mate
Ancho de la puerta Tirador encastrado



Referencia: 19B Plata Mate
Ancho total: ancho de puerta. Tirador encastrado

